

IT.D.26 PLAN DE MANTENIMIENTO 2026

Objetivos

El presente Plan de Mantenimiento tiene como objetivo garantizar el correcto funcionamiento, prolongar la vida útil y optimizar el rendimiento de los bienes y equipos de la institución. Se busca reducir fallos inesperados, minimizar costos de reparación y asegurar la disponibilidad operativa de los activos.

Objetivos Específicos

- Mantener en un estado óptimo y prolongar la vida útil de los equipos de cómputo de la durante su vigencia tecnológica.
- Establecer un marco de acción para la realización de mantenimientos preventivos y correctivos a los equipos informáticos y redes, con el propósito de determinar las condiciones de operación de estos.

Alcance

Este plan aplica a todos los bienes y equipos pertenecientes a la institución, abarcando las áreas de mantenimiento preventivo, detectivo y correctivo. Su implementación será llevada a cabo por el personal de mantenimiento o a través de proveedores especializados según corresponda.

Usuarios

Los usuarios involucrados en la ejecución del presente plan incluyen a los empleados de la Dirección General de la Marina Mercante, quienes laboran en diversas ubicaciones, como la Oficina Principal en Tegucigalpa, las Capitanías de Puerto y las Escuelas Marítimas. Estos usuarios emplean sistemas y equipos tecnológicos pertenecientes a esta dirección. Los grupos clave dentro del proceso de mantenimiento son:

 <p>Elaborado por:</p> <p><i>[Signature]</i> Msc. Kelsy Fúnez Jefe Interino Tecnologías de la información</p>	 <p>Verificado por:</p> <p><i>[Signature]</i> Msc. Gisele Lagos Asistente de Calidad</p>	 <p>Verificado por:</p> <p><i>[Signature]</i> Msc. Prasmir Zaldívar Jefe de Desarrollo y Modernización</p>	 <p>Aprobado por:</p> <p><i>[Signature]</i> Cap. Alejandro Rodríguez Escoto Director General</p>
---	---	---	--

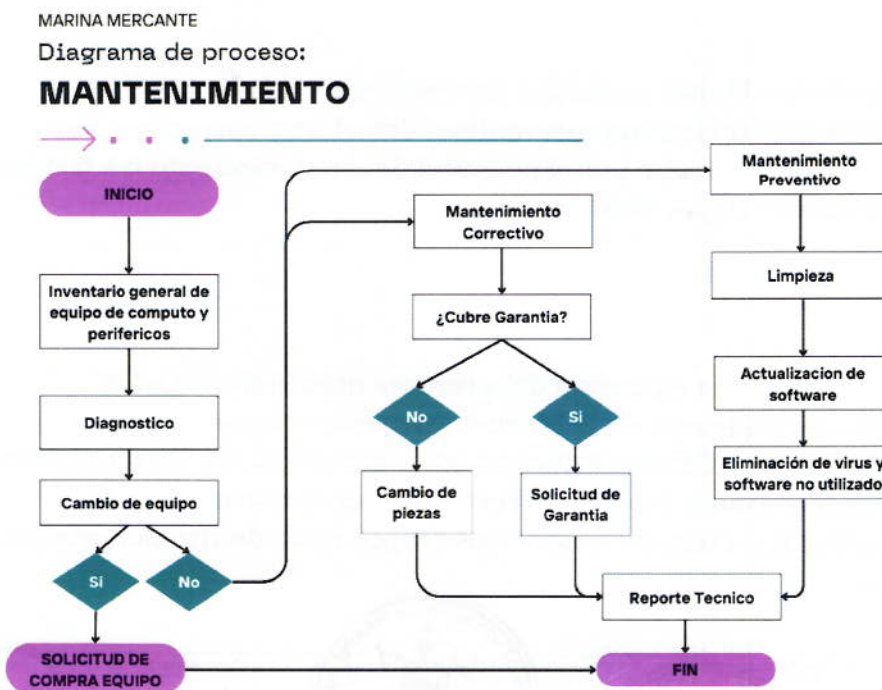


- Personal de mantenimiento.
- Responsables de las unidades operativas.
- Supervisores y directivos.
- Proveedores de servicios de mantenimiento externo.

Ubicaciones

La Dirección General de la Marina Mercante cuenta con una oficina central en Tegucigalpa, tres Escuelas Marítimas ubicadas en Tegucigalpa, Omoa y La Ceiba, además de 14 Capitanías de Puerto distribuidas estratégicamente en los diferentes puertos de Honduras.

Diagrama del mantenimiento preventivo y correctivo de bienes de larga duración





Periodo

1 de abril al 2026 al 1 de abril 2027, sujeto a revisión y actualización conforme a las necesidades de la institución y el desempeño de los equipos.

Fecha de Elaboración

Abril de 2026

1. Planificación de mantenimiento

Ver Cronogramas de Ejecución

2. Anexos

2.1.IT.Q.02 Plan De Mantenimiento 2026

2.2. IT.R.04 Recepción De Equipo Para Servicio Y Soporte Técnico

2.3. IT.Q.03 Cronogramas de Ejecución

